

## Felhasználói kézikönyv Elektromos mini kerékpár edző »MBT-2«

SD 63 200



### **Rendeltetészerű használat**

A Mini Bike Trainer MBT-2 lehetővé teszi, hogy könnyedén edzhessen beltérben. Hasonlóan a kerékpár használatához szükséges mozgásokhoz, a lábak vagy a karok mozgékonyága megtartható vagy visszaszerezhető, de anélkül, hogy ki kellene menni a szabadba. Könnyű edzés gyakorlatok is serkenthetik a keringést. A mozgásedző NEM használható sporteszközként vagy intenzív edzéshez, itt ergométerek stb.

### **Leírás**

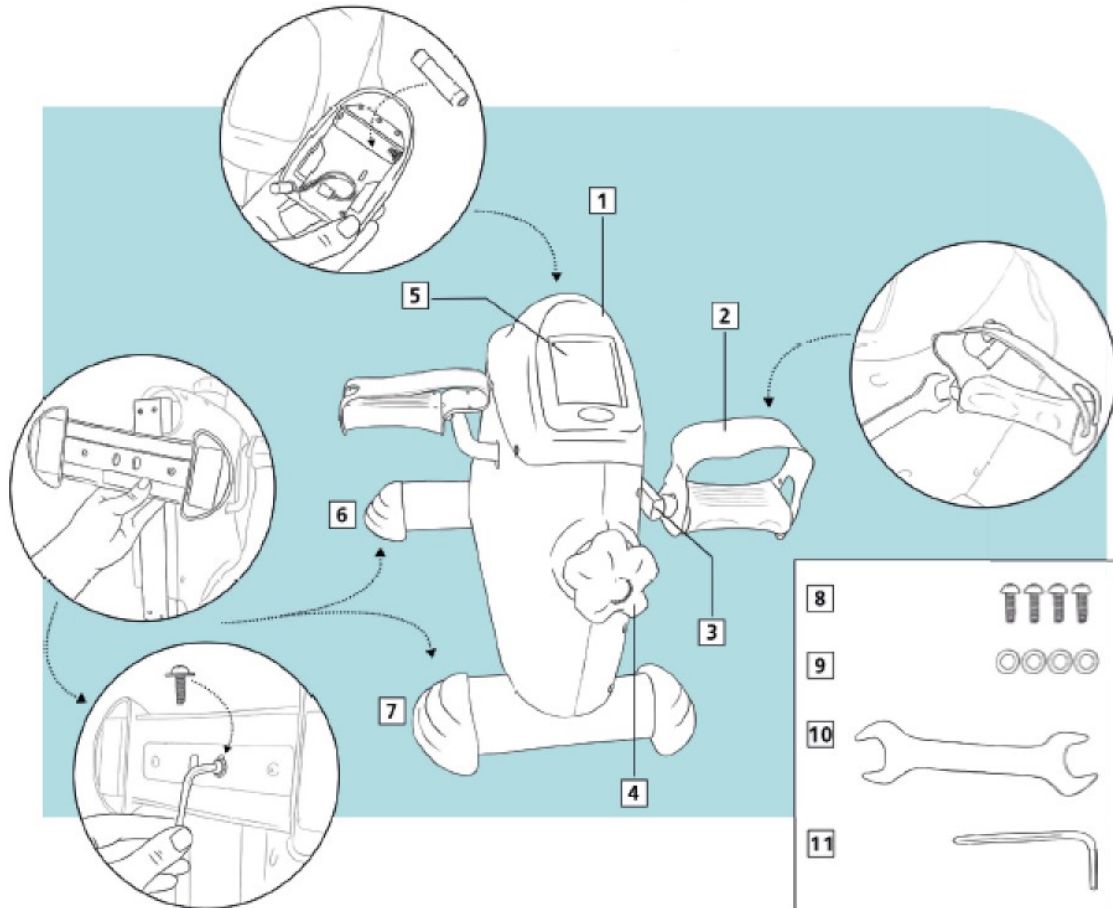
A digitális mozgástrénert ülve használjuk, és mind a földön, mind az asztalon állva, mint karedzőként használható. Az állítható ellenállási fokozatnak köszönhetően a fizikai adottságokhoz való egyéni alkalmazkodás adott, integrált kijelző mutatja az elvégzett edzés adatait.

A Mini Bike Trainer csak otthoni használatra alkalmas, terápiás célokra nem.

## **Szállítási terjedelem/készülék**

### **alkatrészei:**

- |                               |                                       |
|-------------------------------|---------------------------------------|
| 1) Ház                        | 6) Láb, nagy (hátsó)                  |
| 2) Pedálok                    | 7) Kicsi lábfej (elől)                |
| 3) Pedáltartó                 | 8) 4 csavar                           |
| 4) Forgógomb az ellenálláshoz | 9) 4 alátét                           |
| 5) Kijelző                    | 10) Csavarkulcs                       |
|                               | 11) Hatszögletű kulcs (keresztnyílás) |



## Kijelző

**SCAN:** a következő módok jelennek meg néhány másodpercre egymás után

**IDŐ:** előző edzési idő percben: másodperc (0:00-99:59)

**SEBESSÉG:** sebesség km/h-ban (0,0-999,9 km)

**ODO:** az akkumulátor utolsó behelyezése óta megtett teljes távolság (0-9999 km)

**RPM:** a pedál forgása fordulat/perc egységben mérve (0-9999)

**TÁVOLSÁG:** megtett távolság km (0,00-9999 km)

**CAL:** Felhasznált kalória (0,00-9999)

**A kijelző automatikusan kikapcsol kb. 4 perc inaktivitás után.**



## Összeszerelés:

Kérjük, olvassa el teljes egészében a jelen használati utasítást. Ezután ellenőrizze a szállítás terjedelmét, és távolítsa el a csomagolást. A sérült termékeket tilos használni, ebben az esetben forduljon szakkereskedőjéhez.

- ▶ Helyezze a Mini Bike Trainer házát **1** egy stabil felületre a lábak rögzítéséhez. Ezután helyezze be az elülső lábat **7** a tartón lévő mélyedéssel. Most vegyen két csavart, biztosítson egy-egy alátétet, és csavarja rá a lábat a házra a hatlapfejú zár **11** segítségével. Ugyanígy járjon el a hátsó lábbal **6**
- ▶ Most szerelje fel az L (bal) vagy R (jobb) jelzésű pedálokat **2** úgy, hogy a megfelelő pedálokat a szintén L / R-vel együtt szállított pedáltartókba helyezi, és a mellékelt **10** kulccsal erősen csavarja be. A bal pedált (L) az óramutató járásával ellentétes irányba, a jobb pedált (R) az óramutató járásával ellentétes irányba kell forgatni.
- ▶ Végül a digitális egység üzembe helyezése. Ha az akkumulátor már gyárilag be van szerelve, elegendő röviden megnyomni a kijelző piros gombját. A kijelző felső részén a SPEED mód jelenik meg, az alsó részben a kijelzés váltakozik a felsorolt tények között.
- ▶ Az egyik alacsonyabb érték meghatározásához nyomja meg röviden a piros gombot, amíg el nem éri a kívánt üzemmódot. Az összes tárolt érték törléséhez nyomja meg a piros gombot 3 másodpercnél hosszabb ideig. Amint a kijelző elhalványul, elemet kell cserélni. Kérjük, vegye figyelembe, hogy az akkumulátor cseréjekor minden tárolt érték törlődik. A változtatás úgy történik, hogy enyhe nyomással emeljük ki a kijelzőt a mélyedésből és eltávolítjuk (lapos csavarhúzó vagy hasonló segítségével ne használjunk éles vagy hegyes tárgyakat!).
- ▶ Ha az elem még nincs gyárilag behelyezve, helyezze be a megjelölt polaritással. Helyezze vissza a kijelzőt a házra, és helyezze kissé a tartóba, amíg hallhatóan a helyére nem kattant.
- ▶ A pedál ellenállását a **4** forgatógombbal lehet beállítani. Az óramutató járásával megegyező irányba forgatva növeli az ellenállást, az óramutató járásával ellentétes irányú

forogatással csökkenti a pedál ellenállását. Itt olyan beállítást kell választania, amely kellemes és nem stresszes az Ön számára. A mozgástréner most használatra kész.

#### **Használat/karbantartás előtt:**

- ▶ Kérjük, az első használat előtt és minden alkalommal szemrevételezéssel ellenőrizze, hogy a termék sértetlen-e.
- ▶ A mozgó alkatrészek zökkenőmentes működését is értékeli, a csavarok a rögzített ülésen vannak vezérelve.
- ▶ Sérülés vagy kopás esetén a Mini Bike Trainer (tovább) nem használható, a hibás alkatrészeket azonnal ki kell cserélni. Kérjük, forduljon szakkereskedőjéhez.

#### **FIGYELEM, FONTOS MEGJEGYZÉS**

Hibaelhárítás hibás kijelző esetén

Először ellenőrizze, hogy a megfelelő elem a polaritásnak megfelelően lett-e behelyezve, és hogy működik-e.

A kijelző behelyezésekor ügyeljen arra, hogy a kis műanyag hüvely **1** a piros és fekete kábellel megfelelően illeszkedjen az erre a célra szolgáló tartóba

**2** (lásd az ábrát). Ha a műanyag hüvelyt nem megfelelően használják, vagy például a készülék szállítása miatt kicsúszik, a kijelző működőképessége már nem garantált.



**Kérjük, őrizze meg ezt a figyelmeztetést a készülék teljes élettartama alatt a használati utasítással együtt.**

<b>Elektromos mini kerékpár edző »MBT-2« Cikkszám: 63 200 / fekete-fehér</b>			
<b>Anyag:</b>	ABS/PP/TPR/fém	Magasság incl. Kijelző:	kb. 38 cm
<b>Szélesség:</b>	kb. 31 cm	Súly:	kb. 4,9 kg
<b>Hossz:</b>	kb. 42 cm	max. terhelés:	100 kg
<b>Élettartam:</b>	kb. 5 év (megfelelő kezelés mellett)	Tárolás:	Száraz és pormentes

#### **Fertőtlenítés / Tisztítás:**

- ▶ A kiszáradás elkerülése érdekében a felismerhető szennyeződések nedves ruhával és megfelelő, enyhe tisztítószerrel vagy szappanos folyadékkal távolítsa el.
- ▶ A mozgástréner szükség esetén a törülközős fertőtlenítési folyamatban a kereskedelemben kapható, klórmentes fertőtlenítőszerrel kezelhető
- ▶ Fontos: vegye figyelembe a gyártó alkalmazási előírásait.

#### **Biztonság:**

- ▶ Az edzőt csak ülve vagy fekve használja.
- ▶ A tréner csak sértetlen bőrrel érintkezzen!

- ▶ Ne álljon a pedálokra!
- ▶ **Figyelem:** A műanyag zacskók nem játékszerek, veszélyesek lehetnek! A fulladás kockázatának csökkentése érdekében tartsa távol a műanyag zacskókat gyermekektől és csecsemőktől.
- ▶ Rossz közérzet esetén (szédülés, mellkasi fájdalom, erős izom-/ízületi fájdalom stb.) azonnal hagyja abba az edzést, forduljon orvosához vagy terapeutájához!
- ▶ Ügyeljen arra, hogy az edző és a szék használat közben ne dőlhessen meg vagy csússzon el, sérülésveszély! (A csúszásállóság növelése érdekében csúszásgátló termékek is használhatók, kérjük, kérdezze meg szakemberét)
- ▶ A termék nem játék, gyermekektől elzárva/csak felügyelet mellett használható!

Azok a személyek, akiknek képességei nem elegendőek az önálló használathoz, csak felügyelet mellett használhatják a mozgásedzőt. A fent említettektől eltérő felhasználás nem rendeltetésszerű. Az ebből eredő károkért a Sundo GmbH vagy a gyártó nem vállal felelősséget, a kockázat kizárólag a felhasználót terheli. Kérjük, hogy a régi készülékeket ne a háztartási szemétkosárba dobja, hanem a kisméretű elektromos készülékek gyűjtőhelyén. A CE-jelölés az elektromágneses kompatibilitásra vonatkozik a termékről.

Kérjük, hogy a régi készülékeket ne a háztartási szemétkosárba dobja, hanem a kisméretű elektromos készülékek számára engedélyezett gyűjtőhelyen.

#### **Garancia:**

A jogi garanciális igények szerint. A garancia nem vonatkozik a nem rendeltetésszerű használatból, a normál kopásból és fogyasztásból eredő károkra, valamint a készülék értékét vagy használhatóságát csak elhanyagolható mértékben befolyásoló hibákra. A műszaki módosítások, átalakítások és tartozékok, valamint a nem megfelelő karbantartási munkák érvénytelenítik a garanciát és termékfelelősség. Fenntartjuk a jogot a változtatásokra a műszaki fejlesztés érdekében.

#### **Tájékoztató kötelezettség az akkumulátortörvény szerint (BattG)**

Ügyeljen arra, hogy a régi elemeket / újratölthető elemeket a települési gyűjtőhelyen vagy a helyi viszonteladónál adja le.

a törvény által előírt. Tilos a normál háztartási szemétkosárba dobni, és sérti az akkumulátortörvényt. A visszaküldés Önnek ingyenes. A nálunk vásárolt elemeket/akkukat használat után ingyenesen visszaküldheti hozzánk. A hozzánk visszaküldött küldeményt minden esetben megfelelően le kell pecsételni.

Az elemeket/újratölthető akkumulátorokat a következő címre kell visszaküldeni: Sundo Homecare GmbH, Bahnhofstraße 13, DE-30916 Isernhagen. A káros anyagokat tartalmazó elemeket és újratölthető elemeket jól láthatóan áthúzott szemeteskuka szimbólum jelzi. Az áthúzott szemeteskuka szimbóluma alatt a megfelelő szennyező anyagok kémiai neve látható. Példák: (Pb) ólom, (Cd) kadmium, (Hg) higany.



Magyarországi forgalmazó: Bükkös Egészségtár Kft 2000 Szentendre, Kőzúzó út 1. 26-309223

