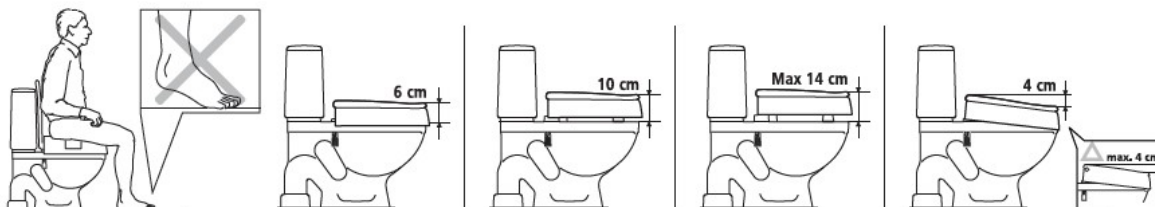
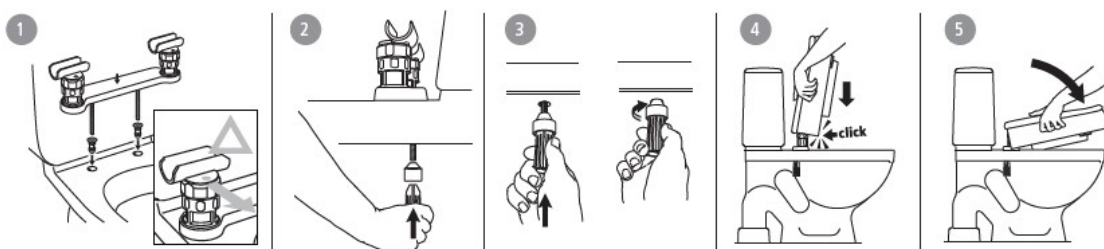


Állítható magasságú felhajtható karfás WC magasító ETAC CLOO 15510 használati utasítás

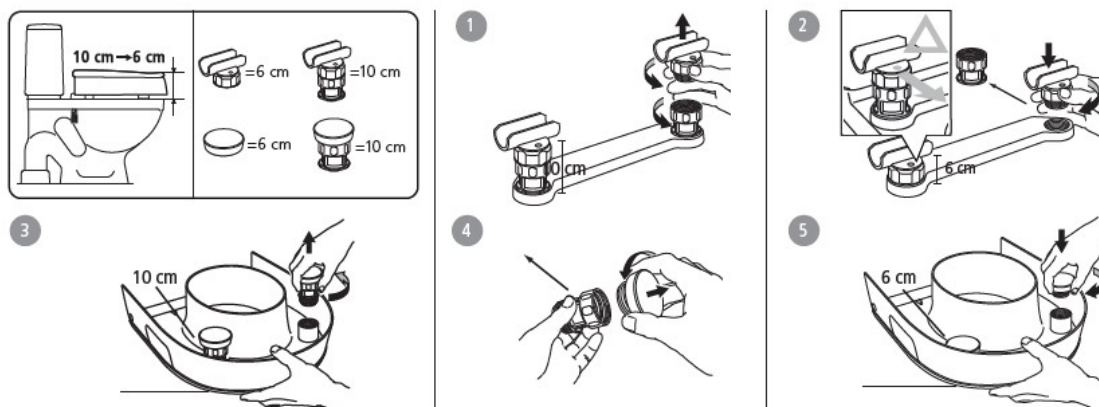
A



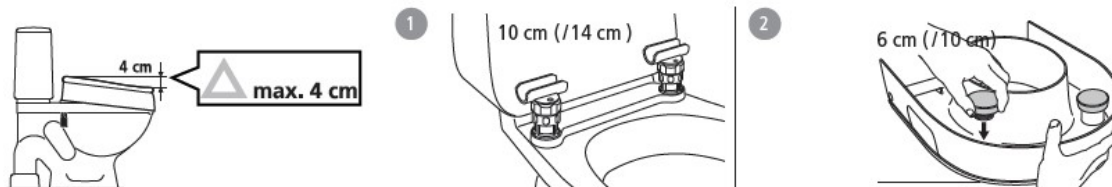
B



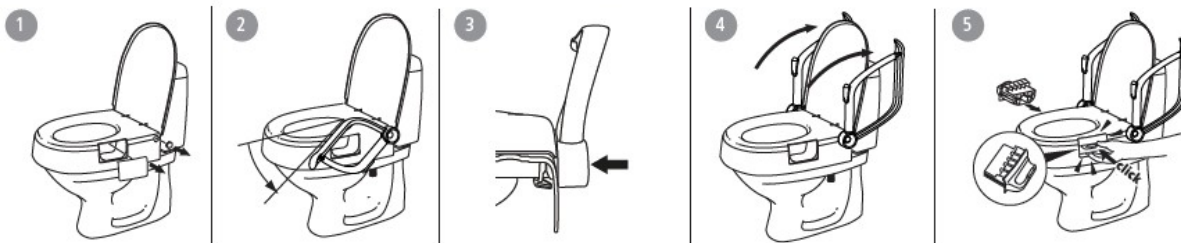
C



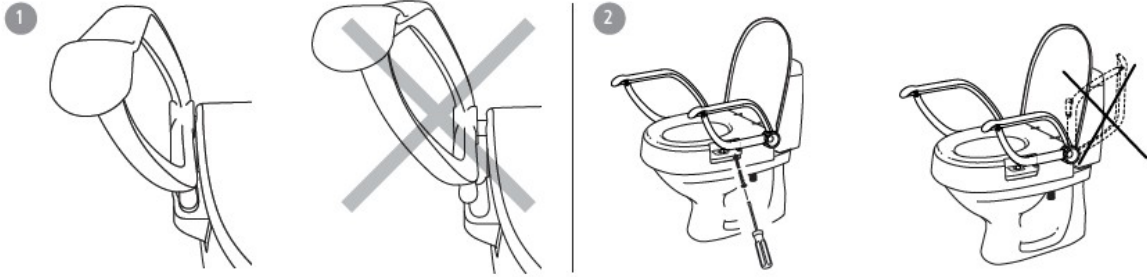
D



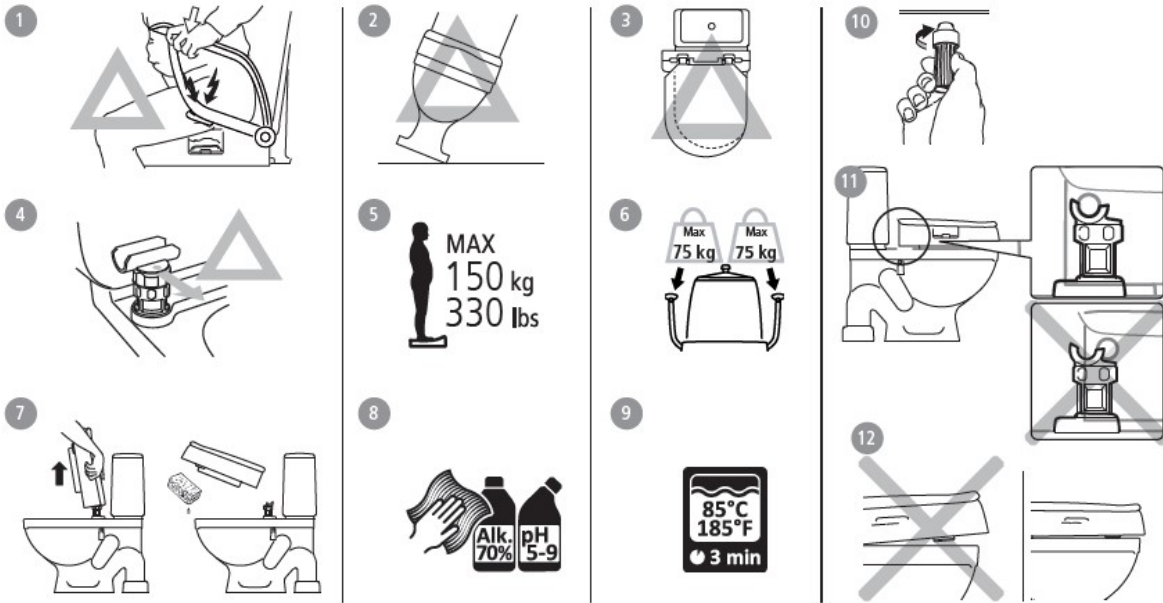
E



F



G



H



Általános információ

A Cloo egy állítható magasságú WC-ülőke-emelő biztonságosan rögzítve a WC-hez. A wc magasító 10 cm magasságú. A karfát a készlet tartalmazza, ezeket nem szállítjuk már felszerelve. Cloo is lehet szögben felszerelve. A termék megfelel a követelményeknek Orvostechnikai eszközökről szóló (EU) 2017/745 rendelet. Garancia: 5 év garancia anyag- és gyártási hibák. A feltételekről: lásd a www.etac.com webhelyet. Hibás termék nem lehet használt. Élettartam 10 év. A teljes körű tájékoztatásért a termék élettartamával kapcsolatban lásd a www.etac.com.

- A magasság megválasztásaA ábra
- Szerelés..... B ábra
- Magasságállítás..... C ábra
- Szögletes rögzítés.....D ábra
- Karfa..... ábra
- E Rögzített rögzítés.....F ábra
- Biztonság és karbantartás.....G ábra

G1. Zúzódás veszélye G2. A komódnak lennie kell biztonságosan lehorgonyozott G3. A terméket fel kell szerelni központilag G4 komódon. Szerelje fel úgy, hogy a piros pont előre mutat. G5. Maximális felhasználói súly 150 kg G6. A kartámaszok mindegyikét tesztelték és jóváhagyva a maximális felhasználói súly felére G7. Az ülésgyűrű tisztításhoz eltávolítható. Győződjön meg róla teljesen a helyére kattant a G8 visszahelyezésekor. Tiszta a terméket oldószermentes tisztítószerrel a pH-érték 5 és 9 között, vagy 70%-os fertőtlenítőszerrel megoldás. G9. Dekontaminálható max. 85°C, ha annyira szükséges. G10. Ellenőrizze a csavar rögzítését. Abban az esetben, ha nemkívánatos esemény történt kapcsolatban a készülék használata esetén jelenteni kell a helyi illetékesnek a kereskedő és az illetékes nemzeti hatóság a időben. A helyi kereskedő továbbítja az információkat a gyártónak.

- Tartozékok.....H ábra

H1. Blokkok 14 cm magasságig. H2. Kartámasz készlet. Párban szállítjuk. H3. Keresztrúd